

FICHA TÉCNICA

LOUVER

MULTIUSOS

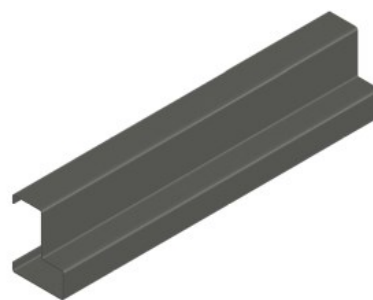
HOJA

- Rejilla de ventilación tipo aluacero de acero galvanizado calibre 22 de espesor, 0,6mm, único de Asturmex de 700 x 2000 mm.
- Ensamblada por perfiladora mediante electro-soldado por puntos del conjunto TAPA-BANDEJA.
- Relleno de lana mineral ROLAN con densidad 65 kg/m³ en el perímetro de la hoja.
- Refuerzos de acero galvanizado en el perímetro de la hoja.
- Grosor de la hoja 52 mm.
- Peso aproximado de la hoja 25 kg/m²



MARCO

- Acero galvanizado con conductividad térmica aminorada, calibre 16.
- Jambas y dinteles del perfil especial modelo ASTURMEX.
- Separadores de lámina galvanizada 50x2.5mm
- Refuerzos para tornillería de instalación.



ACCESORIOS DE SERIE

- Bisagras de acero de 3 mm de espesor fijadas a la hoja con tornillos M6x16 y al marco por soldadura, marca ASTURMEX.
- Bulón anti-palanca de acero, hexagonal de 14x36 mm, zincado.
- Cerradura CF reversible, embutida en la hoja, protegida por dos placas de stucal MO.
- Picaporte de acero sintetizado.
- Bombillos de latón, 40x40 con 3 llaves.
- Manija CF, anti-enganche, homologada según la norma D.I.N. 18273.
-



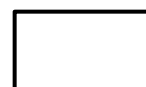
FICHA TÉCNICA

MULTIUSOS LOUVER

MEDIDA ÚNICA 1000 X 2200 mm

ACABADOS

- Lámina pintada en polvo polyester, termoendurecible
- Capa de pintura 100 micras
Color estándar RAL 7001 gris gofrado y blanco gofrado 9010



VENTAJAS

- Ideal para todo tipo de espacios (Oficinas, hospitales, colegios, comercios, industria...) donde se requiera un “plus” en calidad de materiales y acabados.
- Robustez y resistencia similar a una puerta cortafuegos.
- Pintura de gran resistencia a la corrosión y durabilidad.
- Marco abierto de fácil instalación.
- Excelente equipamiento de serie.